



**LE RÉSEAU DE CRÉATION  
ET D'ACCOMPAGNEMENT PÉDAGOGIQUES**

**Ce document a été mis en ligne par le Réseau Canopé  
pour la Base Nationale des Sujets d'Examens de l'enseignement professionnel.**

**Ce fichier numérique ne peut être reproduit, représenté, adapté ou traduit sans autorisation.**

## Barème

### **PARTIE 1 : analyse d'un support de communication visuelle /20**

pertinence et exactitude des réponses

- 1 - ..... /2
- 2 - ..... /2,5
- 3 - ..... /3
- 4 - ..... /2,5
- 5 - ..... /3
- 6 - ..... /2
- 7 - ..... /0,5
- 8 - ..... /1,5
- 9 - ..... /3

### **PARTIE 2 : histoire de l'art et de communication visuelle /20**

pertinence et exactitude des réponses

- 1 - ..... /2
- 2 - ..... /2
- 3 - ..... /4
- 4 - ..... /12

### **PARTIE 3 : analyse documentaire et propositions de solutions graphiques/20**

les critères sont précisés sur les pages correspondantes (8/10 et 9/10)

- analyse : /5
- recherches crayonnées : /6
- réalisation finalisée : /7
- justification des choix : /2

## BEP Artisanat et Métiers d'Art

### Option Élaboration de Projets de Communication Visuelle

SESSION 2018

Jeudi 07 juin 2018 – de 11h00 à 17h00

**ÉPREUVE EP1 - ÉTUDE ET PRÉPARATION DE PROJETS  
DE COMMUNICATION VISUELLE**

## SUJET

« échelles, plans... et variations  
dans la maison ! »

Ce sujet comporte 10 pages numérotées de 1/10 à 10/10 .

L'ensemble de votre travail est à présenter directement sur le sujet.

Vous devez rendre à la fin de l'épreuve la totalité du sujet  
dans une copie d'examen anonymée.

L'utilisation de tout modèle de calculatrice, avec ou sans mode examen, n'est pas autorisé.

#### L'évaluation prend en compte :

- la pertinence de l'analyse technologique, typographique et graphique ;
- la justesse et la précision des connaissances techniques et en culture artistique et histoire de la communication visuelle ;
- la pertinence des solutions proposées ;
- la qualité et l'argumentation.

BEP AMA Élaboration de Projets de Communication Visuelle		Session 2018	SUJET
ÉPREUVE EP1-UP1	Durée : 6 heures	Coefficient : 6	Page 1/10

« échelles, plans... et variations dans la maison ! »

Le site web (<http://www.leroymerlin.fr/>) des magasins Leroy Merlin présente son GUIDE MAISON, 228 pages d'idées pour toute la maison à télécharger ou à feuilleter. Ci-dessous les premières pages du catalogue. Les choix de mise en page sont particulièrement réfléchis pour permettre à chacun de s'y retrouver et de donner envie de participer à l'embellissement des maisons.



1- Ci-contre, le logo de l'entreprise Leroy Merlin. À quelle famille de caractère appartiennent les typographies présent dans ce logotype ? Justifier vos réponses.



LEROY MERLIN : \_\_\_\_\_  
 \_\_\_\_\_  
 \_\_\_\_\_

... et vos envies prennent vie ! : \_\_\_\_\_  
 \_\_\_\_\_

/ 2 pts -

2- Dans la présentation ci-contre, à quoi correspondent les 2 carrés colorés ? Dans quel contexte sont-ils habituellement présentés ?



Comment nomme-t-on techniquement la couleur du triangle ? Justifier votre réponse.

\_\_\_\_\_

Comment sont-elles définies ? \_\_\_\_\_ / 2,5 pts -

3- Quel nom peut-on donner à la disposition des textes «LEROY MERLIN» par rapport à la forme du triangle ?

\_\_\_\_\_

\_\_\_\_\_

\_\_\_\_\_

Quel logiciel est particulièrement adapté pour réaliser ce logotype ? Indiquer ce qui le caractérise particulièrement.

Quelle précaution technique doit-on prendre pour faciliter la reproduction du texte ?

/ 3 pts

LA DEMANDE : réalisation d'un flyer pour une manifestation exceptionnelle au sein des magasins Leroy Merlin : un atelier pour les enfants de 6 à 12 ans pour «faire comme les grands» et participer à leurs manières à embellir les maisons.

BEP AMA Élaboration de Projets de Communication Visuelle	Session 2018	SUJET
ÉPREUVE EP1-UP1	Durée : 6 heures	Coefficient : 6
		Page 2/10







9- Dans l'affiche de la campagne publicitaire de Leroy Merlin présentée ci-contre, quel est le logiciel qui a permis de réaliser le visuel ?



9.a Quelle est la technique la plus appropriée pour obtenir cet effet ? Nommez-la :

Indiquer le mode opératoire pour disposer un élément à la place d'un autre ?

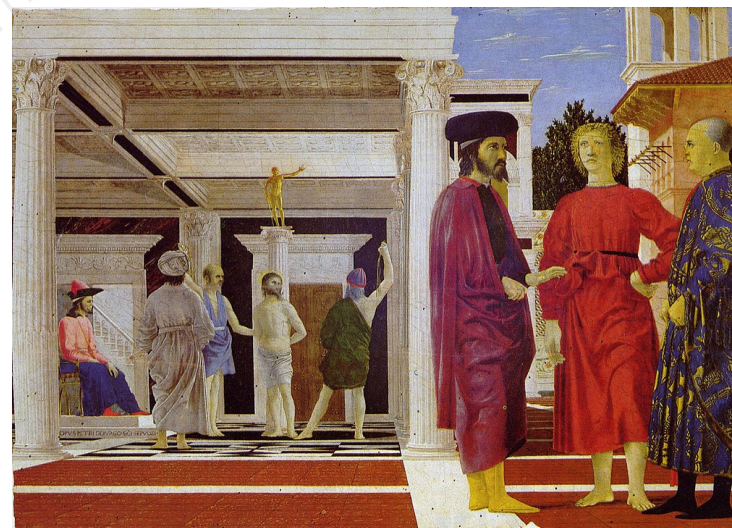
/ 3 pts

1- À quelle période artistique appartiennent les œuvres présentées ci-dessous ? Préciser les dates.

Citez les caractéristiques plastiques correspondant à ce mouvement :

/ 2 pts

«Flagellation du Christ»  
Pierro DELLA FRANSCECA  
Huile et tempera  
sur panneau  
59 x 81cm



«Le David»  
MICHEL ANGE  
(4,34 m de haut) en marbre



«La naissance de Vénus»  
Sandro BOTTICELLI  
Tempera maigre  
172,5 x 278,5 cm

BEP AMA Élaboration de Projets de Communication Visuelle		Session 2018	SUJET
ÉPREUVE EP1-UP1	Durée : 6 heures	Coefficient : 6	Page 4/10



2- À quelle période artistique appartiennent les œuvres présentées ci-dessous ?

.....

Quelles sont les principales différences plastiques par rapport au mouvement observé en page précédente (p.4/10) ?

.....  
 .....  
 .....

/ 2 pts



«La madone au long cou» PARMESAN  
 1540 - huile sur toile - 216 x 132 cm

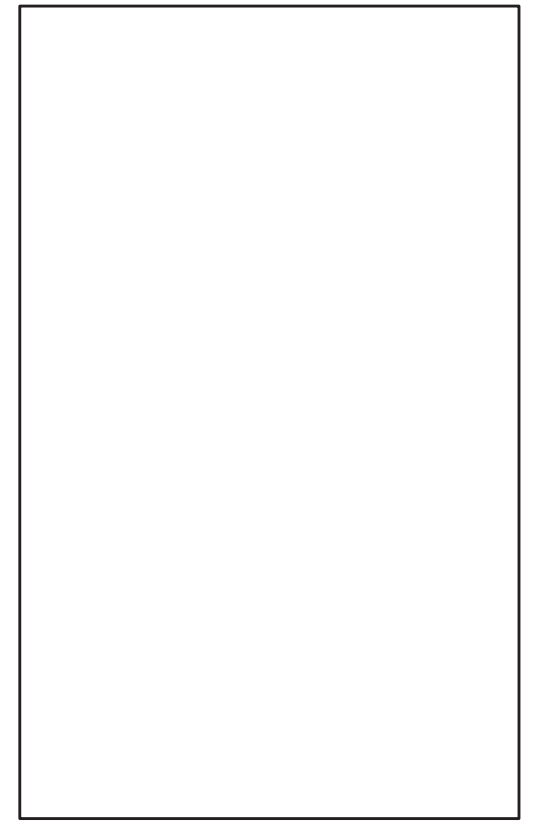


«La déposition de croix» PONTORMO  
 1526 - huile sur bois - 313 x 192 cm

3- Réaliser les croquis de dominantes de composition des œuvres de Parmesan et Pontormo vues précédemment en mettant en évidence les lignes de forces, les masses principales... Annoter votre dessin avec une légende et/ou des flèches.



«La madone au long cou» PARMESAN  
 1540 - huile sur toile - 216 x 132 cm



/ 2 pts

«La déposition de croix» PONTORMO  
 1526 - huile sur bois - 313 x 192 cm

Que pouvez-vous dire de ces compositions (par rapport à celles des artistes de la p. 4/10) ?

.....  
 .....  
 .....

/ 2 pts



«Annonciation»  
 VERONESE  
 1588 - huile sur toile  
 276 x 543 cm

BEP AMA Élaboration de Projets de Communication Visuelle		Session 2018	SUJET
ÉPREUVE EP1-UP1	Durée : 6 heures	Coefficient : 6	Page 5/10



4- Dans chacun des 4 regroupements proposés ci-dessous se trouvent :  
à droite une œuvres d'un artiste du XX<sup>ème</sup> siècle et à gauche une publicité récente de LEROY MERLIN.  
**Expliquer quels sont les principes artistiques, les similitudes ou les caractéristiques communes et quelle est l'idée recherchée** dans chacun des visuels présentés en parallèle.  
**Comment et pourquoi Leroy Merlin semble s'être inspiré de certaines œuvres ?**

**CHRISTO et Jeanne CLAUDE**  
«Le Pont Neuf emballé» Paris  
1975-1985 - toile polyamide



**Artistes du LAND ART** - Ils empaquètent le Pont-Neuf, l'idée étant de le cacher pour mieux le révéler. L'oeuvre de Christo s'inscrit directement dans le courant de «l'art éphémère», ce qui incite l'artiste à être également réalisateur en filmant son travail pour en conserver une trace et le restituer.



/ 3 pts

**René MAGRITTE**  
«Mémoire d'un voyage»  
1952 - huile sur toile



**Artiste SURREALISTE** - Il aime mélanger la poésie avec l'univers pictural. Ses œuvres sont mystérieuses et remarquables. Il crée un monde d'illusions.



/ 3 pts

**Claes OLDENBOURG**  
«Cuillère pont et cerise» - Minnesota  
1988 - Acier inoxydable et aluminium  
peint avec de l'émail de polyuréthane



**Claes OLDENBOURG est un artiste du pop art.** Il est connu notamment pour ses installations monumentales qui représentent des répliques d'objets du quotidien.



/ 3 pts

**Jeff KOONS**  
«Balloon Dog»  
2008 - en inox



**Jeff KOONS est surtout un artiste cultivant le Kitsch.** Il essaie de faire de l'art pour le plus grand nombre. En s'appropriant des objets de consommation et il dénonce la société et sa vulgarité. Ses œuvres évoquent des figures emblématiques de l'enfance et de la culture américaine.

**Projets d'été.**



DU 24 JUIN AU 17 AOÛT

/ 3 pts

BEP AMA Élaboration de Projets de Communication Visuelle		Session 2018	SUJET
ÉPREUVE EP1-UP1	Durée : 6 heures	Coefficient : 6	Page 6 /10



**ANALYSE :**

1- Observer ci-dessous 3 exemples de doubles pages de quelques chapitres du magazine «et si... votre maison en cachait une autre ?» de Leroy Merlin.

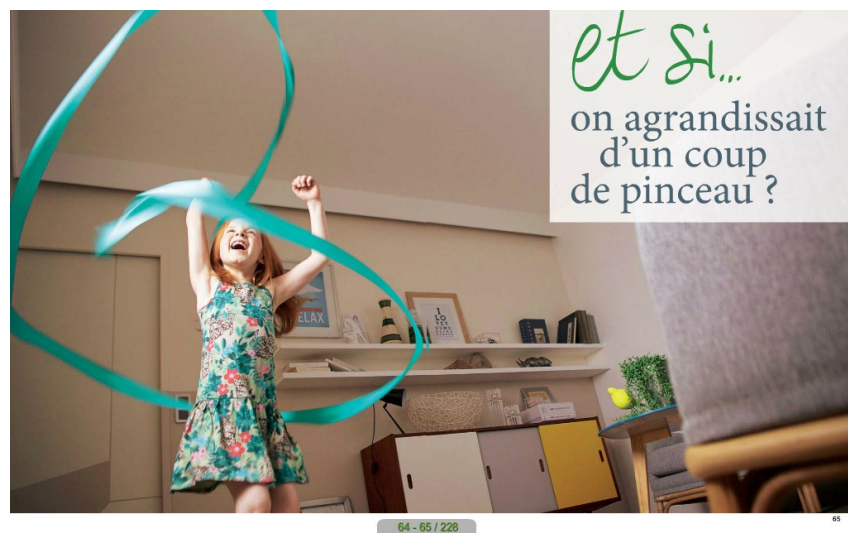
1.a Quels sont les éléments qui composent chacune de ces pages ?

/ 0,5 pts



1.b Comment appelle-t-on le point de vue de cette photographie ?

Expliquer la disposition de la zone texte par rapport à ce point de vue et tracer les lignes directrices correspondantes.



Comment appelle-t-on le point de vue de cette photographie ?

Expliquer la disposition de la zone texte par rapport à ce point de vue et tracer les lignes directrices correspondantes.



Comment appelle-t-on le point de vue de cette photographie ?

Expliquer la disposition de la zone texte par rapport à ce point de vue et tracer les lignes directrices correspondantes.

/ 3 pts

2 - En prenant en compte les caractéristiques relevées précédemment en fonction du point de vue d'une image et en définissant un rapport d'échelle démesurée, composer un flyer présentant une activité de peinture pour les enfants au sein des magasins Leroy Merlin.

2.a Indiquer ci-dessous, les lignes directrices (2 ou 3 maximum) de chaque visuel présenté en opacité réduite ci-dessous par des flèches à réaliser directement sur les visuels. Préciser quel est l'angle de la prise de vue pour chaque visuel.



Prise de vue :



Prise de vue :



Prise de vue :

/ 1,5 pts

BEP AMA Élaboration de Projets de Communication Visuelle		Session 2018	SUJET
ÉPREUVE EP1-UP1	Durée : 6 heures	Coefficient : 6	Page 7/10



**LA DEMANDE : réalisation d'un flyer** (recto seul) au format fini de 23 x 14,7 cm **pour une manifestation exceptionnelle au sein des magasins Leroy Merlin** : un atelier pour les enfants de 6 à 12 ans pour «faire comme les grands» et participer à leurs manières à embellir les maisons.

**RECHERCHES :**

Réaliser trois **crayonnés en exploitant chacun des visuels proposés ci-après** p.9/10 (N°1,2 et 3).

**CAHIER DES CHARGES :**

- **1 visuel en pleine page** (reprendre les principes analysés p.7/10 en utilisant les reproductions présentées à l'échelle en p.9/10).

- des personnages en action (de 3 à 6 silhouettes) permettant de mettre en évidence **le rapport d'échelle démesurée** à partir d'exemples de silhouettes proposés ci-contre.

- 1 bloc de texte «**et si on participait aussi ?**» sur fond blanc en conservant les typographies et la disposition des textes.



- 1 zone de texte : «**Atelier 6-12 ans**», à reprendre selon l'une des typographies proposées et à disposer selon votre choix.

- le logotype «**LEROY MERLIN**» en respectant les échelles données p.9/10

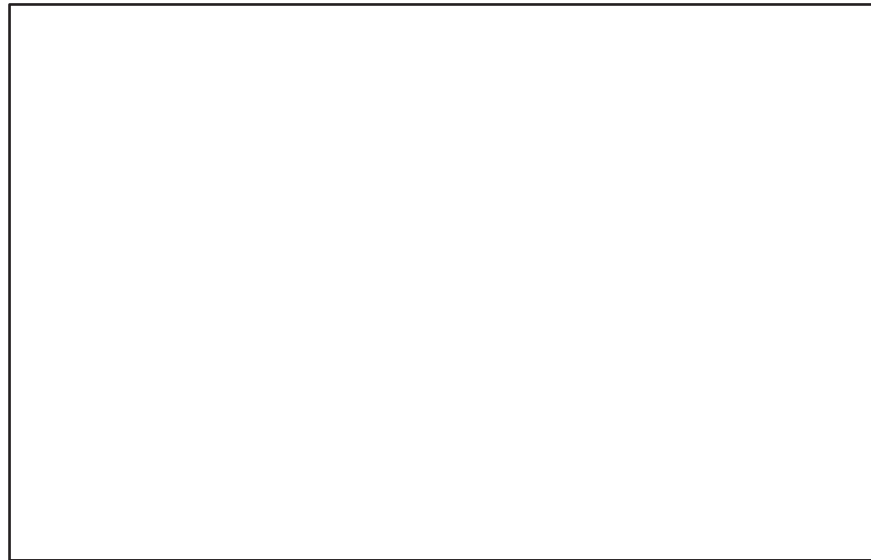


**CRAYONNÉS**

Réaliser la composition d'un flyer pour présenter une activité de peinture exceptionnelle pour les enfants au sein des magasins Leroy Merlin.

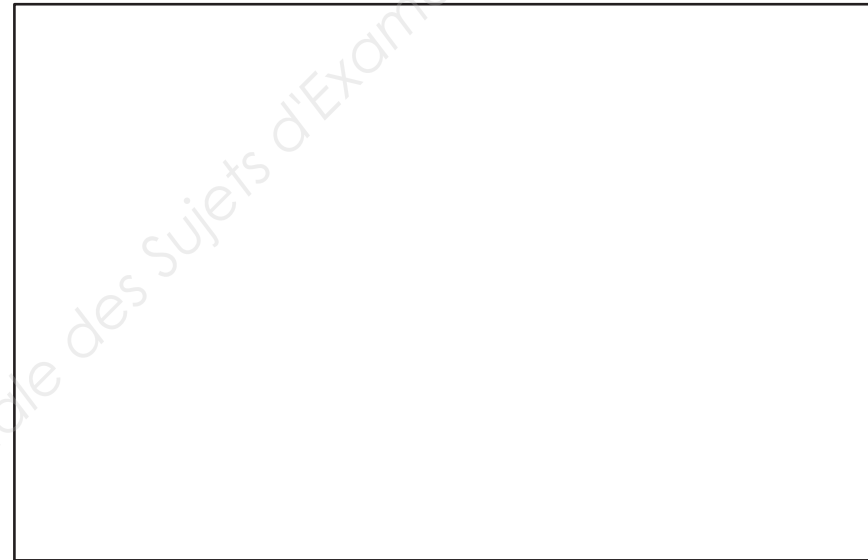
Proposer une composition à l'échelle 1/2 pour chaque visuel donné en y associant les deux zones de texte définies par le cahier des charges et les personnages permettant de **mettre en avant le rapport d'échelle démesurée**.

Reprendre les éléments textes et silhouettes à partir des modèles présentés en page 9/10.



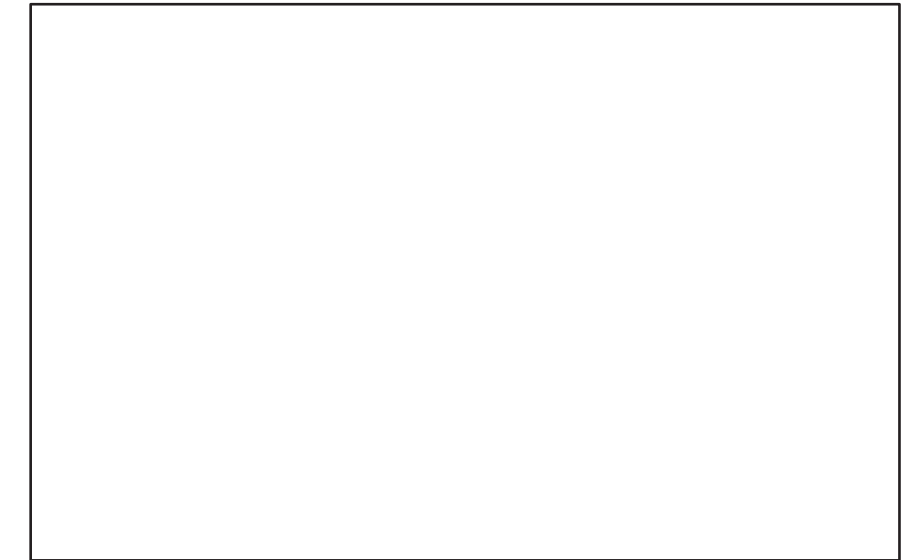
crayonné **1**

/ 2 pts



crayonné **2**

/ 2 pts



crayonné **3**

/ 2 pts

Puis choisir le crayonné qui vous parait le plus pertinent pour faire votre proposition à **taille réelle** p.10/10 **sous forme de rough coloré abouti**.

**CRITÈRES pour chacune des propositions :**

Respect du cahier des charges (cohérence de la disposition du bloc texte avec la composition).

Pertinence de la proposition par rapport à la demande.

Qualité et soin des crayonnés (report des textes par décalque et lisibilité des visuels).

BEP AMA Élaboration de Projets de Communication Visuelle		Session 2018	SUJET
ÉPREUVE EP1-UP1	Durée : 6 heures	Coefficient : 6	Page 8/10



Visuels à reprendre pour la réalisation du fond (pour les crayonnés et le rough) :



visuel 1



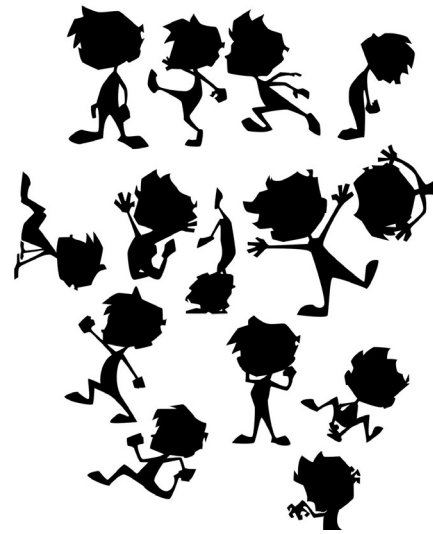
visuel 2



visuel 3

**Documentation pour les crayonnés :**

Il est possible de retravailler tout ou partie des silhouettes, en modifiant les attitudes si nécessaires et/ou en les redessinant au niveau du visage et des vêtements (le choix des couleurs étant libre).



Atelier 6-12 ans  
 Atelier 6-12 ans  
 Atelier 6-12 ans  
 Atelier 6-12 ans  
 Atelier 6-12 ans  
 Atelier 6-12 ans  
 Atelier 6-12 ans  
 Atelier 6-12 ans  
 Atelier 6-12 ans

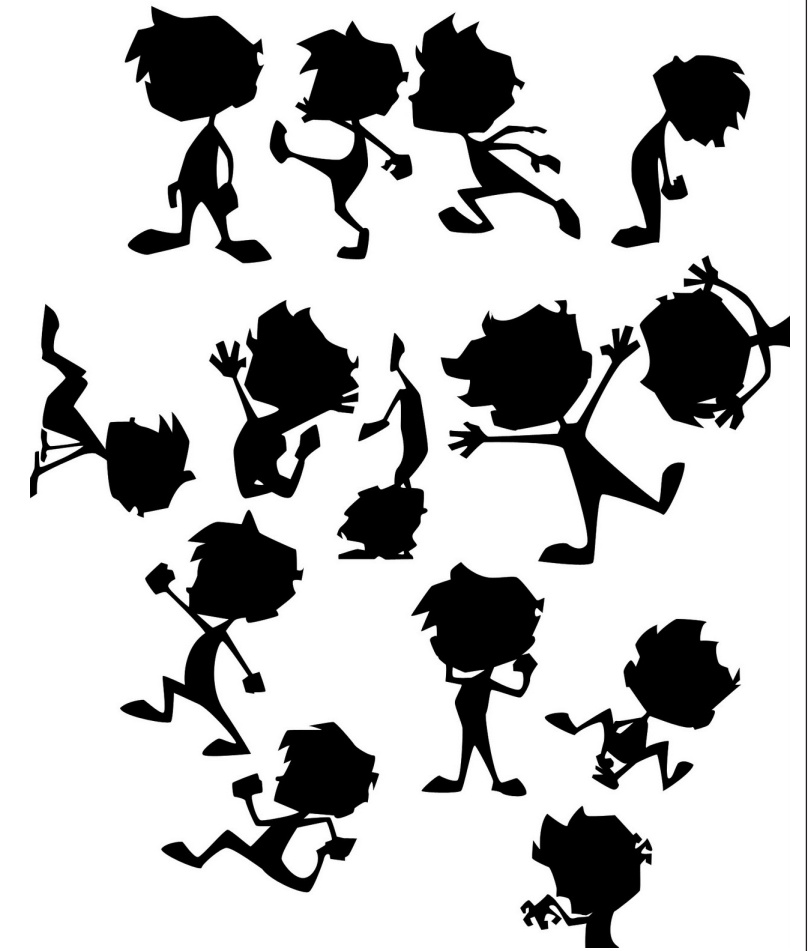
et si...  
 on participait aussi ?

**Documentation pour le rough :**



et si...  
 on participait aussi ?

Atelier 6-12 ans  
 Atelier 6-12 ans  
 Atelier 6-12 ans  
 Atelier 6-12 ans  
 Atelier 6-12 ans



Il est possible de retravailler tout ou partie des silhouettes, en modifiant les attitudes si nécessaires et/ou en les redessinant au niveau du visage et des vêtements (le choix des couleurs étant libre).

BEP AMA Élaboration de Projets de Communication Visuelle		Session 2018	SUJET
ÉPREUVE EP1-UP1	Durée : 6 heures	Coefficient : 6	Page 9 /10



**MAQUETTE en COULEURS**

**Finalisation d'un des projets précédemment composés :**

Vous ferez particulièrement attention à la mise en évidence d'une échelle démesurée.

**Réaliser la mise en couleur :**

- du fond selon le visuel retenu
- des personnages (en modifiant les couleurs et les attitudes si nécessaire).
- du texte imposé (bloc texte sur fond blanc)
- du texte à composer : «Atelier 6-12 ans» selon les typographies données.

**Justifier vos choix en argumentant chacun des points de votre composition**

(choix des couleurs - choix des relations entre les visuels - choix de la disposition des textes) :

---

---

---

---

---

---

---

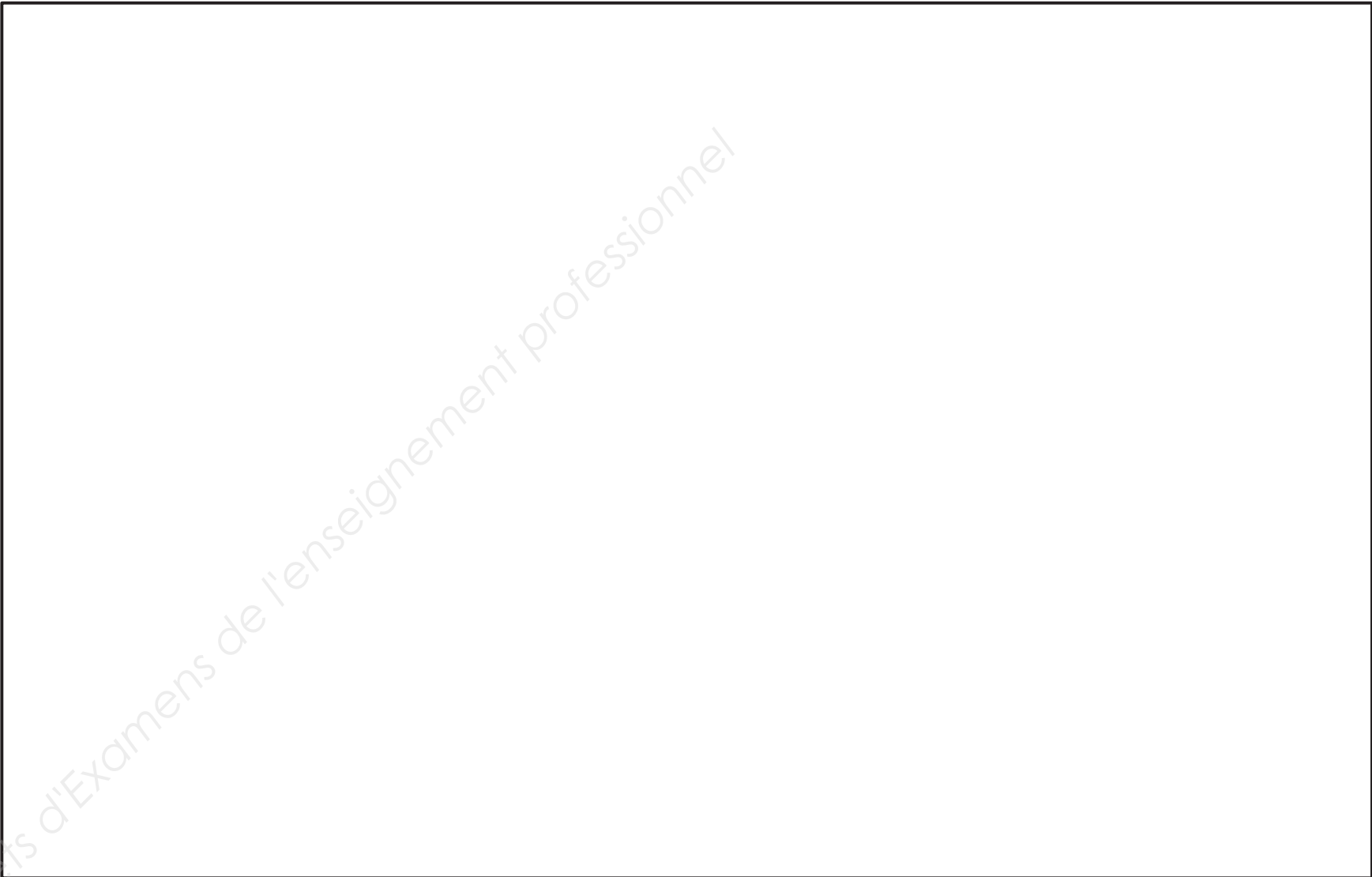
---

---

---

---

---



/2pts

Utiliser des techniques de mise en couleurs à séchage lent, vous pouvez cependant choisir plusieurs techniques de mise en couleurs sur votre proposition finale si cela se justifie.

**CRITÈRES :**

Respect des contraintes du cahier des charges (disposition des éléments - mise en évidence d'une échelle démesurée) .  
Qualité de la mise en couleurs du fond et des personnages.  
Qualité, lisibilité et soin dans la réalisation des textes.

/7pts

BEP AMA Élaboration de Projets de Communication Visuelle		Session 2018	SUJET
ÉPREUVE EP1-UP1	Durée : 6 heures	Coefficient : 6	Page 10 /10